

# ДОПОЛНИТЕЛЬНОЕ ОБОРУДОВАНИЕ



Алматы (7273)495-231  
Ангарск (3955)60-70-56  
Архангельск (8182)63-90-72  
Астрахань (8512)99-46-04  
Барнаул (3852)73-04-60  
Белгород (4722)40-23-64  
Благовещенск (4162)22-76-07  
Брянск (4832)59-03-52  
Владивосток (423)249-28-31  
Владикавказ (8672)28-90-48  
Владимир (4922)49-43-18  
Волгоград (844)278-03-48  
Вологда (8172)26-41-59  
Воронеж (473)204-51-73  
Екатеринбург (343)384-55-89

Иваново (4932)77-34-06  
Ижевск (3412)26-03-58  
Иркутск (395)279-98-46  
Казань (843)206-01-48  
Калининград (4012)72-03-81  
Калуга (4842)92-23-67  
Кемерово (3842)65-04-62  
Киров (8332)68-02-04  
Коломна (4966)23-41-49  
Кострома (4942)77-07-48  
Краснодар (861)203-40-90  
Красноярск (391)204-63-61  
Курск (4712)77-13-04  
Курган (3522)50-90-47  
Липецк (4742)52-20-81

Магнитогорск (3519)55-03-13  
Москва (495)268-04-70  
Мурманск (8152)59-64-93  
Набережные Челны (8552)20-53-41  
Нижний Новгород (831)429-08-12  
Новокузнецк (3843)20-46-81  
Ноябрьск (3496)41-32-12  
Новосибирск (383)227-86-73  
Омск (3812)21-46-40  
Орел (4862)44-53-42  
Оренбург (3532)37-68-04  
Пенза (8412)22-31-16  
Петрозаводск (8142)55-98-37  
Псков (8112)59-10-37

Пермь (342)205-81-47  
Ростов-на-Дону (863)308-18-15  
Рязань (4912)46-61-64  
Самара (846)206-03-16  
Саранск (8342)22-96-24  
Санкт-Петербург (812)309-46-40  
Саратов (845)249-38-78  
Севастополь (8692)22-31-93  
Симферополь (3652)67-13-56  
Смоленск (4812)29-41-54  
Сочи (862)225-72-31  
Ставрополь (8652)20-65-13  
Сургут (3462)77-98-35  
Сыктывкар (8212)25-95-17  
Тамбов (4752)50-40-97

Тверь (4822)63-31-35  
Тольятти (8482)63-91-07  
Томск (3822)98-41-53  
Тула (4872)33-79-87  
Тюмень (3452)66-21-18  
Ульяновск (8422)24-23-59  
Улан-Удэ (3012)59-97-51  
Уфа (347)229-48-12  
Хабаровск (4212)92-98-04  
Чебоксары (8352)28-53-07  
Челябинск (351)202-03-61  
Череповец (8202)49-02-64  
Чита (3022)38-34-83  
Якутск (4112)23-90-97  
Ярославль (4852)69-52-93

Россия +7(495)268-04-70

Казахстан +7(7172)727-132

Киргизия +996(312)96-26-47

<https://clear.nt-rt.ru> || [cae@nt-rt.ru](mailto:cae@nt-rt.ru)

# Дополнительное оборудование КЛЕР

## Ножная педаль управления (только для кресла КГЭМ-01) (арт. Доп-015)



Педаль имеет пять клавиш:

- Клавиша Т - положение по Тренделенбургу
- Клавиша О – исходное положение
- Клавиша с индикаторами – переключение кресло/спинка/сиденье
- Клавиша ↑ – движение вверх
- Клавиша ↓ – движение вниз

Размер: 350 мм. x 190 мм. x 75 мм.

## Ручной пульт управления для кресел КГЭМ-01, 02, 03 (арт. Доп-012)

- Клавиши М1, М2, М3, М4, М5, М6 – 6 программируемых положений кресла в память.
- Клавиша Т - положение по Тренделенбургу
- Клавиша S – исходное положение
- Клавиша ↑ – движение вверх сиден/спинка/кресло
- Клавиша ↓ – движение вниз сиден/спинка/кресло

Размер: 170 мм. x 75 мм. x 35 мм.



## Ножной беспроводной пульт управления (только для кресла КГЭМ-01) (арт. Доп-016)



Устанавливается совместно с ручным пультом, оснащенным ЖК экраном и индикацией заряда батареи ножной педали.

Управление креслом осуществляется по защищенному радиоканалу.

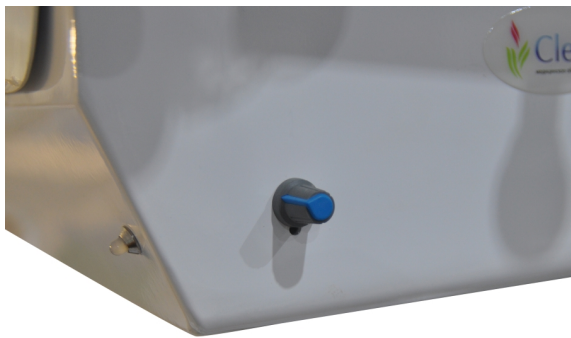
Работает на расстоянии до 2 метров.

Размер ножной педали: 350 мм. x 190 мм. x 75 мм.

Размер ручного пульта с ЖК экраном: 200 мм. x 58 мм. x 39,54 мм.



## Подогрев сиденья для кресел КГЭМ-01, 02, 03 (арт. Доп-017)



Для удобства работы подогрев смонтирован под обивку сиденья.

Регулировка заданного режима нагрева осуществляется автоматически, режим нагрева отображается красным сигналом светодиода, выход на заданную температуру – зелёным сигналом.

Режим нагрева тазовой секции кресла может варьироваться (в зависимости от положения регулятора) от 37°C до 42°C

## Светильник гинекологический (арт. Доп-018)

Предназначен для дополнительного направленного освещения.

Светильник крепится на релинги.

- Питание 36В,
- мощность 12Вт,
- световой поток 900-1050Лм.



## Ступенька встроенная, для серии КГЭМ (арт. Доп-009)

Складываемая ступенька, выполнены из стали с эпоксиполимерным покрытием.

Устойчиво фиксируется в рабочем положении и при необходимости

складывается. Верхняя часть мягкая, обтянута искусственной кожей.





### **Кронштейн для видеокольпоскопа прикресельный (арт. Доп-013)**

Предназначен для размещения видеокольпоскопа на боковые планки-направляющие релинги справа или слева от сиденья.

Имеет 5 степеней свободы.

### **Держатель ноутбука (арт. Доп-014)**

Предназначен для размещения ноутбука для работы с видеокольпоскопом.

Размеры: длина 395 мм., ширина 295 мм., высота 25 мм.



### **Манипуляционный столик на пантографическом плече (арт. Доп-019)**



Крепится с правой или левой стороны от врача при помощи специального кронштейна на 4-х винтах.

Имеет 4 степени свободы.

Выполнен из белого АБС пластика, с отформованными ячейками для лотка с инструментом, в комплект так же входят 3 емкости из нержавеющей стали с крышкой различного объема.

### **Манипуляционный столик для инструментов (арт. Доп-006)**

Крепится справа от врача, имеет две степени свободы относительно вертикальных осей.

Выполнен из белого АБС пластика, съемный.

Размеры: длина 395 мм., ширина 295 мм., высота 25 мм.



## Ручная секция для инъекций с фиксирующими ремнями (арт. Доп-004)

Съемная, монтируется с права или лева от спинки на боковые планки-направляющие.

Имеет механизм поворота на 180°.

Имеет мягкое покрытие искусственной кожей по цветовой шкале.

Снабжена ремнями, фиксирующими на «липах».

Размер: длина 530 мм., ширина 135 мм., толщина 40мм ±10мм.



## Подголовник для гинекологического кресла серии КГЭМ и КГФВ (арт. Доп-003)



Эргономичный подголовник имеет мягкое покрытие искусственной кожей по цветовой шкале.

Изменение положения осуществляется с помощью люверсов, установленных на ремне.

## Держатель рулонных полотенец (арт. Доп-002)

Выполнен из хромоникелевой стали, размещен на задней части спинки кресла.

Фиксируется специальными подпружиненным зажимом.

Позволяет использовать рулоны полотенец шириной до 470 мм.



## Ножная секция (арт. Доп-001)



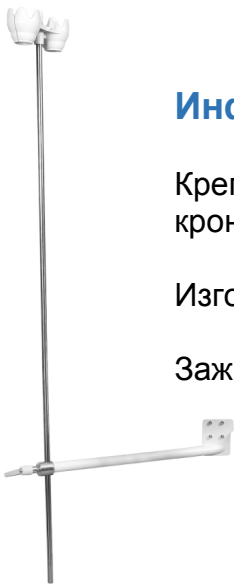
Предназначена для размещения пациента в горизонтальном положении на кресле серии КГЭМ.

Съемная ножная секция, монтируется на раму сиденья.

Мягкая бесшовная обивка по цветовой шкале.

Номинальная нагрузка 40 кг.

Размеры: ширина 570 мм., длина 720 мм., толщина 65±10 мм.



### Инфузионная стойка для вливаний (арт. Доп-005)

Крепится с правой или левой стороны от кресла при помощи специального кронштейна на 4-х винтах.

Изготовлена из стальной трубы с эпоксиполимерным покрытием.

Зажим кронштейна обеспечивает изменение высоты крепления стойки.

### Ступенька передвижная для серии КГЭМ (арт. Доп-010)

Изготовлена из профильной стальной трубы 20\*20 с эпоксиполимерным покрытием.

Верхняя часть мягкая, обтянута искусственной кожей по цветовой шкале.

Размер: 400 мм x 320 мм x 280 мм.



### Колеса для перемещения кресла серии КГЭМ (арт. Доп-007)

Два колеса поворотных со стопором, два колеса ролики-направляющие.

### Кронштейны

Кронштейн для крепления кольпоскопа к основанию кресла, для любых моделей кольпоскопов оснащенных пантографическим плечом



### Подколенники (арт. Доп-011)

Комплект подколенников по Геппелю



**Алматы** (7273)495-231  
**Ангарск** (3955)60-70-56  
**Архангельск** (8182)63-90-72  
**Астрахань** (8512)99-46-04  
**Барнаул** (3852)73-04-60  
**Белгород** (4722)40-23-64  
**Благовещенск** (4162)22-76-07  
**Брянск** (4832)59-03-52  
**Владивосток** (423)249-28-31  
**Владикавказ** (8672)28-90-48  
**Владимир** (4922)49-43-18  
**Волгоград** (844)278-03-48  
**Вологда** (8172)26-41-59  
**Воронеж** (473)204-51-73  
**Екатеринбург** (343)384-55-89

**Иваново** (4932)77-34-06  
**Ижевск** (3412)26-03-58  
**Иркутск** (395)279-98-46  
**Казань** (843)206-01-48  
**Калининград** (4012)72-03-81  
**Калуга** (4842)92-23-67  
**Кемерово** (3842)65-04-62  
**Киров** (8332)68-02-04  
**Коломна** (4966)23-41-49  
**Кострома** (4942)77-07-48  
**Краснодар** (861)203-40-90  
**Красноярск** (391)204-63-61  
**Курск** (4712)77-13-04  
**Курган** (3522)50-90-47  
**Липецк** (4742)52-20-81

**Магнитогорск** (3519)55-03-13  
**Москва** (495)268-04-70  
**Мурманск** (8152)59-64-93  
**Набережные Челны** (8552)20-53-41  
**Нижний Новгород** (831)429-08-12  
**Новокузнецк** (3843)20-46-81  
**Новосибирск** (383)227-86-73  
**Ноябрьск** (3496)41-32-12  
**Новосибирск** (383)227-86-73  
**Омск** (3812)21-46-40  
**Орел** (4862)44-53-42  
**Оренбург** (3532)37-68-04  
**Пенза** (8412)22-31-16  
**Петрозаводск** (8142)55-98-37  
**Псков** (8112)59-10-37

**Пермь** (342)205-81-47  
**Ростов-на-Дону** (863)308-18-15  
**Рязань** (4912)46-61-64  
**Самара** (846)206-03-16  
**Саранск** (8342)22-96-24  
**Санкт-Петербург** (812)309-46-40  
**Саратов** (845)249-38-78  
**Севастополь** (8692)22-31-93  
**Симферополь** (3652)67-13-56  
**Смоленск** (4812)29-41-54  
**Сочи** (862)225-72-31  
**Ставрополь** (8652)20-65-13  
**Сургут** (3462)77-98-35  
**Сыктывкар** (8212)25-95-17  
**Тамбов** (4752)50-40-97

**Тверь** (4822)63-31-35  
**Тольятти** (8482)63-91-07  
**Томск** (3822)98-41-53  
**Тула** (4872)33-79-87  
**Тюмень** (3452)66-21-18  
**Ульяновск** (8422)24-23-59  
**Улан-Удэ** (3012)59-97-51  
**Уфа** (347)229-48-12  
**Хабаровск** (4212)92-98-04  
**Чебоксары** (8352)28-53-07  
**Челябинск** (351)202-03-61  
**Череповец** (8202)49-02-64  
**Чита** (3022)38-34-83  
**Якутск** (4112)23-90-97  
**Ярославль** (4852)69-52-93

Россия +7(495)268-04-70

Казахстан +7(7172)727-132

Киргизия +996(312)96-26-47

<https://clear.nt-rt.ru> || [cae@nt-rt.ru](mailto:cae@nt-rt.ru)